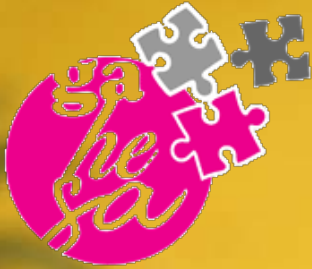


CATALOGO


20 27



PROVEEDOR GRÁFICO

 (868) **205-1193**

 **Cel. (868) 131-6715**

 **gahesa2010@hotmail.com**

 **Calle 8 y Victoria, Zona Centro
H. Matamoros, Tamps.
CP. 87300**



Bienvenidos al lugar donde las marcas cobran vida

- Nuestra Pasión: artículos con diseño
- Nuestro Objetivo: resaltar el valor de una marca
- Nuestro Compromiso: el servicio
- Nuestra Constante: la calidad
- Nuestro Enfoque: la innovación
- Constante Preocupación: por el medio ambiente

INDICE 2027



03 **Bebidas**

35 **Backpacks, Bolsas,
Maletas y Hieleras**

63 **Bolígrafos**

89 **Casa Hogar**

102 **Escritorio
y Oficina**

125 **Llaveros**

130 **Outdoors, Viajes
y Camping**

144 **Salud y Relax**

148 **Tecno Soluciones**



¿CÓMO COBRAN VIDA LAS MARCAS EN NUESTROS PRODUCTOS?

Contamos con un equipo de trabajo especializado en procesos de adherencia y análisis de materiales; utilizamos tintas de alta calidad y maquinaria con la mejor tecnología.

Entregamos los pedidos debidamente empacados, siempre dentro del tiempo pactado con nuestros clientes.

Lo anterior da como resultado una personalización impresa o grabada de nuestros productos con alta calidad garantizada.



Gota de Resina

Consiste en la aplicación de una resina de poliuretano sobre objetos. Después de su secado se convierte en una capa 3D transparente, que ofrece un cubrimiento resistente a la vez que elegante.



Full Color

Imprime directamente sobre artículos promocionales. La impresión es a todo color, con degradados, efectos y transparencias. Este método es uno de los más rápidos.



Grabado Láser

Se utiliza un láser para modificar la superficie de un objeto, que puede ser de metal, plástico, madera, piel o vidrio. Este método reduce el riesgo de dañar o deformar el material procesado.



Tampografía

Un tampón fabricado con elastómero sintético transfiere la tinta que cubre la imagen grabada y la transfiere a otra superficie. Este método es la mejor opción si la superficie es cóncava, convexa o con textura.



Serigrafía

Consiste en transferir una pasta espesa de tinta a través de una malla tensada en un marco de madera o metálico. Esta técnica funciona solamente sobre superficies planas.



Full Color 360°

Maximiza tu impacto visual con personalización full color 360°. Cada Termo Plus se convierte en una obra de arte que comunica y cautiva sin límites.

¿LISTO PARA DARLE VIDA A TU MARCA?

BEBIDAS

termos metálicos



TH 02 Termo Potus



Material: Acero inoxidable
Medida: 14 x 7 cm diámetro

- Capacidad: 580 ml
- Doble pared selladas al vacío lo que posibilita mantener la temperatura fría o caliente por más tiempo.
- Insertable al auto.



TH 03 Termo Yuca



Material: Acero inoxidable
Medida: 19.5 x 7 cm diámetro

- Capacidad: 480 ml.
- Doble pared selladas al vacío lo que posibilita mantener la temperatura fría o caliente por más tiempo.
- Insertable al auto.



TH 04 Termo Koa



Material: Acero inoxidable
Medida: 20 x 6 cm diámetro

- Capacidad: 480 ml.
- Doble pared selladas al vacío lo que posibilita mantener la temperatura fría o caliente por más tiempo.
- Tapa en rosca con lengüeta de cierre a presión



TH 05 Termo Arce



Material: Acero inoxidable
Medida: 26 x 7.5 cm diámetro

- Capacidad: 750 ml.
- Doble pared selladas al vacío lo que posibilita mantener la temperatura fría o caliente por más tiempo.
- Contiene infusor interior para té.



TH 06 Termo Pomelo



Material: Acero inoxidable
Medida: 19.7 x 10 cm diámetro

- Capacidad: 887 ml.
- Doble pared selladas al vacío lo que posibilita mantener la temperatura fría o caliente por más tiempo.
- Insertable al auto.



TH 07 Termo Vitex



Material: Acero inoxidable
Medida: 17.5 X 8.8 cm

- Capacidad: 591 ml.
- Doble pared selladas al vacío lo que posibilita mantener la temperatura fría o caliente por más tiempo.
- Tapa a presión con lengüeta deslizable.





TH 08 Termo Alcatraz



Material: Acero inoxidable

Medida: 16.8 x 6.9 cm. diámetro

- Capacidad: 510 ml.
- Doble pared selladas al vacío lo que posibilita mantener la temperatura fría o caliente por más tiempo.
- Tapa en rosca con lengüeta de cierre a presión.



TH 09 Termo Aloe



Material: Acero inoxidable

Medida: 20 x 7 cm diámetro

- Capacidad: 600 mL
- Doble pared selladas al vacío lo que posibilita mantener la temperatura fría o caliente por más tiempo.
- Tapa en rosca con popote insertado y protección de goteo

TH 10 Termo Draco



Material: Acero inoxidable

Medida: 24.5 x 7 cm diámetro

- Capacidad: 600 ml.
- Doble pared selladas al vacío lo que posibilita mantener la temperatura fría o caliente por más tiempo.
- Tapa en rosca con cierre hermético.





TH 11 Termo Citrón



Material: Acero inoxidable

Medida: 23.8 x 9 cm diámetro

- Capacidad: 950 ml.
- Doble pared sellada al vacío lo que posibilita mantener la temperatura fría o caliente por más tiempo.
- Tapa en rosca con cierre hermético.



TH 12 Termo Roble



Material: Acero inoxidable
Medida: 23 x 7 cm diámetro

- Capacidad : 600 ml.
- Doble pared selladas al vacío lo que posibilita mantener la temperatura fría o caliente por más tiempo.
- Tapa en rosca con cierre hermético.



TH 13 Termo Ambar



Material: Acero inoxidable
Medida: 19.5 x 7.4 cm diámetro

- Capacidad: 550 ml.
- Doble pared selladas al vacío lo que posibilita mantener la temperatura fría o caliente por más tiempo.
- Tapa de bamboo con cierre en rosca y correa para sujetar

TH 14 Termo Sahuaro



Material: Acero inoxidable
Medida: 29 x 8.5 cm diámetro.

- Capacidad: 750 ml.
- Doble pared selladas al vacío lo que posibilita mantener la temperatura fría o caliente por más tiempo.



TH 15 Termo Salix



Material: Acero inoxidable

Medida: 24.8 x 7 cm diámetro

- Capacidad: 600 mL.
- Doble pared selladas al vacío lo que posibilita mantener la temperatura fría o caliente por más tiempo.
- Tapa en rosca con cierre hermético.



TH 16 Termo Berza



Material: Acero inoxidable

Medida: 25.5 x 6.5 cm diámetro

- Capacidad: 500 mL.
- Doble pared selladas al vacío lo que posibilita mantener la temperatura fría o caliente por más tiempo.
- Tapa en rosca con cierre hermético y cavidad para almacenaje.



TH 17 Termo Fagus



Material: Acero inoxidable con pared interior de PP.

Medida: 17 x 7.7 cm diámetro

- Capacidad: 500 mL.
- Doble pared selladas al vacío lo que posibilita mantener la temperatura fría o caliente por más tiempo.
- Tapa con lengüeta deslizable y cierre hermético.





TH 18 Termo Rudo

Material: Acero inoxidable.

Medida: 23 x 7 cm diámetro

- Capacidad: 560 ml
- Doble pared selladas al vacío lo que posibilita mantener la temperatura fría o caliente por más tiempo.
- Tapa en rosca con cierre hermético.



TH 19 Termo Bamboo

Material: Acero inoxidable. Aplicación exterior en lámina de bambú.

Medida: 20 x 6.5 cm diámetro

- Capacidad: 450 ml.
- Doble pared selladas al vacío lo que posibilita mantener la temperatura fría o caliente por más tiempo.
- Contiene infusor interior para té.



TH 20 Termo Biloba



Material: Acero inoxidable.

Medida: 20 x 6 cm diámetro

- Capacidad: 500 ml.
- Doble pared selladas al vacío lo que posibilita mantener la temperatura fría o caliente por más tiempo.
- Tapa en rosca con cierre hermético.

TH 22 Termo Peral



Material: Acero inoxidable

Medida: 19 x 8.3 cm diámetro

- Capacidad : 550 ml.
- Doble pared selladas al vacío lo que posibilita mantener la temperatura fría o caliente por más tiempo.
- Tapa en rosca con boquilla y cierre hermético.



TH 23 Botella Lima



Material: Vidrio

Medida: 25 x 6.7 cm diámetro

- Capacidad: 750 ml.
- Funda protectora antiderrapante en base
- Tapa en rosca con lengüeta para sujetar
- Fabricado con grado alimenticio.



TH 24 Termo Sabino



Material: Acero inoxidable

Medida: 23.8 x 9 cm diámetro

- Capacidad: 1 lt.
- Doble pared selladas al vacío lo que posibilita mantener la temperatura fría o caliente por más tiempo.
- Tapa en rosca con asa rotativa, boquilla deslizable y popote.



TH 25 Termo Amaranto



Material: Acero inoxidable

Medida: 26 x 9.9 cm diámetro

- Capacidad: 1.17 lt.
- Doble pared selladas al vacío lo que posibilita mantener la temperatura fría o caliente por más tiempo.
- Tapa en rosca con boquilla deslizable y popote.

TH 26 Termo Bonetero



Material: Acero inoxidable

Medida: 26 x 7,8 cm diámetro

- Capacidad: 750 ml.
- Doble pared selladas al vacío lo que posibilita mantener la temperatura fría o caliente por más tiempo.
- Terminado en rubber





TH 27 Termo Menta



Material: Plástico y Acero inoxidable

Medida: 19.3 x 9 cm diámetro

- Capacidad: 550 ml.
- Doble pared: Interior plástico y exterior acero.
- Fabricado con grado alimenticio y libre de BPA



TH 28 Termo Abedul



Material: Acero inoxidable

Medida: 24 x 9.5 cm diámetro

- Capacidad: 1.24 lt.
- Doble pared selladas al vacío lo que posibilita mantener la temperatura fría o caliente por más tiempo.



TH 29 Termo Nogal



Material: Acero inoxidable

Medida: 29.5 x 8.5 cm diámetro

- Capacidad: 1 lt.
- Doble pared selladas al vacío lo que posibilita mantener la temperatura fría o caliente por más tiempo.



TH 31 Termo Flox



Material: Acero inoxidable

Medida: 25 x 9.5 cm diámetro

- Capacidad: 1.17 lt.
- Doble pared selladas al vacío lo que posibilita mantener la temperatura fría o caliente por más tiempo.

TH 32 Termo Kombú



Material: Acero inoxidable

Medida: 28.5 x 7 cm.

- Capacidad: 750 ml.
- Doble pared selladas al vacío lo que posibilita mantener la temperatura fría o caliente por más tiempo.
- Tapa en rosca





TH 33 Termo Saúco



Material: Acero inoxidable

Medida: 25.2 x 9 cm.

- Capacidad: 900 mL.
- Doble pared selladas al vacío lo que posibilita mantener la temperatura fría o caliente por más tiempo.
- Tapa en rosca con popote integrado abatible
- Asa con recubrimiento de sílicón para sujetar.





TH 35 Set Licorera Coñac

Material: Acero inoxidable

Medida: 12 x 9 cm.

- Capacidad: 219 ml.
- Tapa en rosca.
- Incluye embudo y 4 vasos-shot en estuche de curpiel.



TH 36 Set Licorera Kahlua

Material: Acero inoxidable

Medida: 18.5 x 5 cm diámetro

- Capacidad: 290 ml.
- Funda en curpiel.
- incluye embudo y 2 vasos-shot

cilindros de plástico



TH 107 Cilindro Ficus-Color ■ ■ ■ ■ ■ ■

Material: Plástico

Medida: 25.5 x 6.5 cm

- Capacidad: 700 ml.
- Incluye correa de PVC para sujetar.
- Tapa en rosca.



TH 110 Cilindro Ficus 2.0 ■ ■ ■ ■ ■ ■ ■

Material: Plástico

Medida: 25.5 x 6.5 cm

- Capacidad: 800 ml.
- Incluye correa de PVC para sujetar.
- Tapa en rosca.



TH 112 Cilindro Abeto



Material: Plástico PET

Medida: 27.5 x 7.5 cm diámetro.

- Capacidad: 1 lt.
- Incluye correa de PVC para sujetar.
- Tapa en rosca.



TH 116 Cilindro Kiddo



Material: Plástico

Medida: 18 x 6.8 cm diámetro.

- Capacidad: 500 ml.
- Incluye correa de PVC para sujetar.
- Tapa en rosca.



TH 117 Cilindro Kiddo Color



Material: Plástico

Medida: 18 x 6.8 cm diámetro.

- Capacidad: 500 ml.
- Incluye correa de PVC para sujetar.
- Tapa en rosca.





TH 50 Anfora Lilo

Material: Plástico PET

Medida: 26 x 18 cm.

- Capacidad: 1.8 ml.
- Sistema interior para infusiones.
- Tapa en rosca con cierre hermético.



TH 51 Jarrilla Alamo

Material: Acero Vitrificado

Medida: 15.5 x 10 cm

- Capacidad: 600 ml.
- Material 100% libre de toxinas.

TH 52 Jarra térmica Curry

Material: Acero inoxidable

Medida: 19.5 x 9.5 cm diámetro

- Capacidad : 800 ml.
- Doble pared selladas al vacío lo que posibilita mantener la temperatura fría o caliente por más tiempo.
- Tapa en rosca con cierre hermético.



tarros, vasos y tazas



TH 202 Tarro Encino



Material: Acero inoxidable
Medida: 11.5 x 8.8 cm diámetro

- Capacidad: 350 ml
- Doble pared selladas al vacío lo que posibilita mantener la temperatura fría o caliente por más tiempo.
- Tapa con cierre a presión y lengüeta deslizable.



TH 203 Vaso Alpino



Material: Acero inoxidable
Medida: 9.8 x 7 cm

- Capacidad : 286 ml.
- Doble pared selladas al vacío lo que posibilita mantener la temperatura fría o caliente por más tiempo.
- Tapa con cierre a presión.



TH 207 Vaso Lantana



Material: Acero Inoxidable
Medida: 11 x 7.5 cm

- Capacidad: 354 ml.
- Doble pared selladas al vacío lo que posibilita mantener la temperatura fría o caliente por más tiempo.
- Tapa con cierre a presión.



TH 216 Vaso Argán



Material: Acero inoxidable

Medida: 10.7 x 8.4 cm día

- Capacidad: 255 ml.
- Doble pared selladas al vacío lo que posibilita mantener la temperatura fría o caliente por más tiempo.
- Tapa con cierre a presión y lengüeta deslizable.



TH 217 Vaso Guaraná



Material: Vidrio

Medida: 11 x 8.5 cm diámetro

- Capacidad: 350 ml.
- Manga protectora de silicón.
- Incluye popote.



TH 219 Vaso Cherry



Material: Acero inoxidable

Medida: 12.3 x 8 cm diámetro.

- Capacidad: 300 ml.
- Doble pared selladas al vacío lo que posibilita mantener la temperatura fría o caliente por más tiempo.
- Tapa con cierre en rosca y de lengüeta a presión.

TH 208 Vaso Capuchino



Material: Vidrio

Medida: 11 x 8.5 cm diámetro

- Capacidad : 350 ml
- Manga protectora en curpiel.
- Incluye popote.





TH 222 Vaso Trébol



Material: Acero inoxidable
Medida: 20 x 9 cm diámetro.

- Capacidad: 650 mL
- Sistema de doble pared al vacío
- Incluye práctico popote con tope





TH 223 Taza Malva



Material: Acero inoxidable
Medida: 14 x 8 cm diámetro.

- Capacidad: 500 ml.
- Doble pared selladas al vacío lo que posibilita mantener la temperatura fría o caliente por más tiempo.



TH 218 Taza Maple



Material: Acero inoxidable
Medida: 11 x 8.5 cm diámetro.

- Capacidad: 350 ml.
- Doble pared selladas al vacío lo que posibilita mantener la temperatura fría o caliente por más tiempo.
- Tapa con cierre a presión y lengüeta deslizable.



TH 220 Taza Quinoa



Material: Cerámica y vidrio

Medida: 9 x 8 cm diámetro

- Capacidad: 325 ml
- Tapa de bamboo con banda de silicón para cierre a presión.
- Fabricado con grado alimenticio



TH 221 Taza Beluga



Material: Vidrio

Medida: 11 x 8 cm diámetro

- Capacidad: 235 ml
- Tapa de bamboo con banda de silicón para cierre a presión.
- Fabricado con grado alimenticio





TH 204 Tazón Volca



Material: Cerámica y tapa de silicón

Medidas: 10 x 8.8 cm

- Capacidad: 350 ml.
- Apto para microondas.
- Tapa de silicón ajustable.



TH 204 Tazón Volca



Material: Cerámica y tapa de silicón

Medidas: 10 x 8.8 cm

- Capacidad: 350 ml.
- Apto para microondas.
- Tapa de silicón ajustable.



TH 214 Set Coffee Husk



Material: 40% cáscara de café y 60% plástico PP.

Medida: Vaso: 11.5 x 5.5 cm diámetro.

Block: 19 x 14 cm Bolígrafo: 14 x 1 cm



- Incluye vaso con tapa para café, block de notas con argollas y bolígrafo
- Capacidad vaso: 350 ml. Block: 60 hojas rayadas.



TH 215 Set Trigal



Material: 40% vara de trigo y 60% plástico PP

Medida: Vaso: 11.5 x 5.5 cm diámetro.

Block: 19 x 14 cm. Bolígrafo: 14 x 1 cm.



- Incluye vaso con tapa para café, block de notas con argollas y bolígrafo
- Capacidad vaso: 350 ml. Block: 60 hojas rayadas.



TH 205 Taza Olivo



Material: Acero Vitrificado

Medida: 9 x 8 cm. diámetro

- Capacidad: 360 mL.
- Material 100% libre de toxinas

TH 201 Vaso Latte**Material:** Plástico**Medida:** 14.4 x 6.2 cm

- Capacidad : 600 ml.
- Tapa de plástico ajustable.

**TH 210 Vaso Cocotero****Material:** Plástico**Medida:** 14 x 6.3 cm

- Capacidad: 560 ml.
- Incluye tapa y popote

**TH 211 Vaso Cocotero Color****Material:** Plástico**Medida:** 14 x 6.3 cm

- Capacidad: 560 ml.
- Incluye tapa y popote





TH 01 Termo Insertable



Material: Acero inoxidable con pared exterior de PP.

Medida: 14.5 x 8.5 cm.

- Capacidad: 470 ml.
- Doble pared: interior plástico y exterior acero.
- Insertable al auto.



TH 21 Termo Maracuyá



Material: Vidrio

Medida: 18.5 x 7 cm diámetro

- Capacidad: 230 ml.
- Doble pared de vidrio templado.
- Tapa en rosca con cierre hermético.



TH 30 Termo Batata



Material: Acero inoxidable

Medida: 16 x 10 cm

- Capacidad: 620 ml.
- Sistema de doble pared al vacío.
- Tapa en rosca con cierre hermético.



TH 115 Cilindro Soja



Material: Plástico y Silicón.

Medida: 24 x 7 cm

- Capacidad: 850 ml.
- Práctico sistema para introducir hielos.
- Tapa en rosca con correa de silicón para sujetar.



TH 18 Vaso Brody



Material: PP

Medida: 20 x 6.4 cm.

- Capacidad: 480 ml
- Doble pared.



TH 111 Termo Ródano



Material: Aluminio

Medida: 22.5 x 6.5 cm diámetro

- Capacidad: 540 ml.
- Tapa en rosca con correa de silicón para sujetar.



TH 101 Cilindro Cica Sólido

Material: Plástico

Medida: 22.5 x 8.5 cm.

- Capacidad: 800 ml.
- Tapa en rosca con pivote.



TH 102 Cilindro Cica Traslúcido

Material: Plástico

Medida: 22.5 x 8.5 cm.

- Capacidad: 800 ml.



TH 104 Cilindro Ebano Sólido

Material: Plástico

Medida: 23.5 x 8 cm.

- Capacidad: 800 ml
- Tapa en rosca con pivote.



TH 105 Cilindro Ebano Traslúcido

Material: Plástico

Medida: 23.5 x 8 cm.

- Capacidad: 800 ml



TH 106 Cilindro Agave



Material: Plástico

Medida: 23.5 x 7.5 cm

- Capacidad: 750 ml.
- Práctica tapa con diseño para sujetar. Popote integrado.



TH 113 Cilindro Junior Color



Material: Plástico

Medida: 20.5 x 6.5 cm

- Capacidad: 500 ml
- Incluye correa de PVC para sujetar.



TH 114 Cilindro Kiwi



Material: Plástico con terminado en rubber

Medida: 25 x 6.1 cm

- Capacidad: 530 ml.
- Práctico sistema para introducir hielos



TH 209 Vaso Promocional



Material: Plástico

Medida: 19 x 9.5 cm

- Capacidad: 900 ml



TH 206 Taza Romero



Material: Acero Vitrificado

Medida: 6.5 x 7 cm.

- Capacidad: 100 ml.
- Material 100% libre de toxinas



TH 212 Shot-Tequilero



Material: Acero Vitrificado

Medida: 4.8 x 4.8 cm diámetro

- Capacidad: 70 ml.
- Material 100% libre de toxinas



TH 213 Tarro Cervecerero



Material: Acero Vitrificado

Medida: 13 x 7.5 cm

- Capacidad: 450 ml
- Material 100% libre de toxinas



TH 306 Card Can-Holder



Material: Cartón

Medida: 7 cm.

- Porta-latas con diseño foldable

BACKPACKS, BOLSAS, MALETAS Y HIELERAS

backpacks y maletas premium



MAL 606 Backpack Iniesta



Material: PU Coating
Medida: 55 x 35 cm

- Doble bolsillo al frente con cierre en zipper.
- Cierre superior en hebilla ajustable
- Banda posterior que conecta al sistema trolley de equipajes



MAL 607 Backpack Kato



Material: Polyester
Medida: 45 x 30 x 16 cm

- Salida lateral para usb y para audífonos.
- Amplio compartimento al frente con cierre en zipper.
- Banda posterior que conecta al sistema trolley de equipajes



MAL 608 Backpack LeBron

Material: Nylon Waterproof

Medida: 44 x 29 x 16 cm

- Salida lateral para usb y audífonos.
- Candado de seguridad.
- Asa de mano reforzada con mango de aluminio.



MAL 610 Backpack Harden

Material: Polyester

Medida: 41 x 30 cm diametro

- Bolsa exterior con cierre y asa plana.
- Bolsillo interior con cierre en zipper.
- Correa lateral larga ajustable.



MAL 611 Backpack Duncan

Material: Polyester

Medida: 44 x 34 x 13 cm

- Salida lateral para usb.
- Amplio compartimento lateral con cierre en zipper.
- Doble bolso frontal con cierre en zipper.







MAL 612 Backpack Tiger

Material: Polyester y EVA

Medida: 43 X 31 X 6 cm

- Versátil y funcional: como backpack y/o portafolio.
- Banda posterior que conecta al sistema trolley de equipajes
- Asa de mano reforzada con mango de aluminio.



MAL 613 Backpack Johnson

Material: Polyester

Medida: 42 x 26 x 7.5 cm

- Banda posterior que conecta al sistema trolley de equipajes
- Candado de seguridad.
- Asa de mano reforzada y acojinada



MAL 614 Backpack Ledecky

Material: Polyester elastano

Medida: 46 x 32 x. 28 cm

- Versátil y funcional: como backpack y maletín de equipaje.
- Salida lateral para usb.
- Compartimento principal expandible para artículos de viaje.



MAL 616 Backpack Sampras

Material: Polyester

Medida: 42 x 26 x 17 cm.

- Bolso frontal con cierre en zipper.
- Asa de mano reforzada y acojinada.
- Compartimento interior para laptop.



MAL 620 Backpack Hogan

Material: Polyester

Medida: 52 x 32 x 18 cm

- Tres bolsos frontales con cierre en zipper.
- Bolsillos laterales en tela mesh.
- Impermeable al agua.



MAL 621 Backpack Teddy



Material: Nylon waterproof
Medida: 43 x 30 x 14 cm

- Dos bolsos frontales con cierre en zipper.
- Salida para audífonos
- Bolsillos laterales en tela mesh



MAL 622 Backpack Modric



Material: Nylon waterproof
Medida: 44 x 30 x 15 cm

- Amplio compartimento al frente con cierre en zipper.
- Doble bolsillo frontal con detalle de argolla para sujetar.
- Bolsillos laterales.

MAL 623 Backpack Titan

Material: Polyester.

Medida: 44 x 30 x 14 cm.

- Doble bolso al frente con cierre en zipper.
- Asa de mano reforzada y acojinada.
- Bolsillos laterales en tela mesh.



MAL 624 Backpack Peyton

Material: Polyester.

Medida: 46.5 x 33 x 12 cm.

- Amplio bolso al frente con cierre.
- Bolsillos laterales con cierre.
- Correas ajustables y acojinadas



MAL 625 Backpack Benzema

Material: Polyester.

Medida: 32 x 19 x 48 cm

- Doble bolso frontal con cierre en zipper.
- Asa de mano reforzada y acojinada.
- Bolsillos laterales en tela mesh.





MAL 626 Backpack Rory

Material: Nylon
Medida: 43 x 28 x 16 cm

- Bolso frontal con cierre en zipper.
- Salida para audífonos.
- Compartimento principal general y especial para laptop.



MAL 627 Backpack Murray

Material: Polyester.
Medida: 42 x 28 x 13 cm

- Salida lateral para usb.
- Dos amplios bolsos al frente con cierre en zipper.
- Detalle superior con argolla.

MAL 628 Backpack Ichiro

Material: PU

Medida: 47 x 30 x 18 cm

- Dos amplios bolsos al frente con cierre en zipper.
- Etiqueta al frente para personalizar
- Compartimento principal general y especial para laptop.





MAL 701 Maletín deportivo Oblak

Material: Polyester

Medida: 46 x 25 x 28 cm

- Bolso al frente con cierre en zipper.
- Compartimento inferior con cierre en zipper.
- Correa corta con cierre en velcro.



MAL 702 Maletín deportivo Travis

Material: Polyester elastano

Medida: 47 x 36 x 23 cm

- Bolso al frente con cierre en zipper.
- Compartimento inferior con cierre en zipper.
- Impermeable al agua.



MAL 703 Maletín deportivo Fury

Material: Taslan

Medida: 48 x 36 x 26 cm

- Compartimentos interiores en tela mesh.
- Impermeable al agua.
- Correa corta

Backpacks y mochilas casuales



MAL 201 Backpack Nash



Material: Nylon Oxford

Medida: 34 x 23. x 12 cm

- Compartimento principal con cierre en zipper.
- Bolso inferior con cierre en zipper.
- Bolsillos laterales





MAL 205 Backpack Durant ■

Material: Polyester

Medida: 47 x 32 x 15 cm

- Compartimento principal con cierre en correa ajustable.
- Bolsillos laterales en tela mesh.
- Compartimento inferior independiente con cierre en zipper.



MAL 206 Backpack Bikila ■ ■

Material: Polyester

Medida: 43 x 34 x 15 cm

- Compartimento principal con cierre en correa ajustable.
- Alforjas laterales con cierre en zipper y bolsillos adicionales en mesh.
- Práctico compartimento inferior con cierre en zipper.

MAL 221 Mochila Usain ■ ■ ■ ■

Material: Polyester

Medida: 43 x 33.5 cm

- Cierre con jareta ajustable.



MAL 208 Maletín Falcao



Material: Nylon con revestimiento de PU

Medida: 30 x 23 x 8 cm

- Organizadores interiores y compartimento para tablet.
- Bolsillo al frente y posterior con cierre en zipper.
- Cierres laterales en hebilla



MAL 520 Crossbody Spitz



Material: Polyester

Medida: 30 x 24 x 2.2 cm.

- Compartimento al frente con vista para teléfono móvil.
- Correa larga ajustable.





MAL 521 Bandolera Borg ■

Material: Polyester
Medida: 25 x 19 x 7 cm.

- Doble bolso al frente con compartimentos organizadores.
- Compartimento lateral con cierre.
- Asa de mano y correa larga ajustable.



MAL 522 Bandolera Ronaldo ■

Material: Polyester
Medida: 25 x 22.5 x 4.5 cm

- Doble bolso al frente con cierre.
- Compartimento posterior.
- Correa larga ajustable.



MAL 525 Crossbody Robinson ■

Material: Polyester
Medida: 26 x 21.5 x 4.5 cm.

- Bolso al frente con cierre.
- Interior con compartimentos organizadores.
- Diseño de porte cruzado.



MAL 528 Bandolera Baggio ■

Material: Polyester
Medida: 27.5 x 20 x 5.5 cm.

- Compartimento al frente con cierre.
- Salida para audífonos.
- Correa larga ajustable.



MAL 529 Bandolera Agasi



Material: Polyester
Medida: 30 x 23.5 x 4.7 cm.

- Compartimento al frente con cierre.
- Asa de mano y correa larga ajustable.



MAL 211 Backpack Baylor



Material: Polyester elastano.
Medida: 30 x 19 x 4 cm

- Salida lateral para usb.
- Impermeable al agua.
- Asa de mano reforzada y acojinada.

MAL 218 Cangurera Bekele



Material: Nylon waterproof
Medida: 28 x 14 x 10 cm

- Impermeable al agua
- Correa ajustable a cintura y/o pecho
- Múltiples compartimentos





MAL 219 Sport Bag



Material: Nylon
Medida: 25 x 9 cm.

- Bolsa ajustable a la cintura.
- Compartimento para celular y salida para audífonos.



MAL 220 Cangurera Rodman



Material: Nylon.
Medida: 25.5 x 11 cm

- Salida para audífonos.
- Impermeable al agua.
- Parte posterior reforzada y acojinada.



MAL 222 Cangurera Randy



Material: Polyester
Medida: 17 x 13 x 4.5 cm

- Impermeable al agua.
- Bolsillo posterior con cierre en zipper.
- Correa larga ajustable.



MAL 223 Cangurera O'Neal



Material: Polyester Oxford
Medida: 32 x 13 x 4 cm

- Bolsillo al frente y posterior con cierre en zipper.
- Correa ajustable a cintura y/o pecho.

hieleras y térmicos



MAL 108 Lonchera Lombardi



Material: Lino

Medida: 30 x 21 x 12 cm

- Interior térmico insulated.
- Bolsillos laterales en tela mesh.
- Etiqueta frontal para personalizar.



MAL 112 Lonchera Brady



Material: Polyester

Medida: 31 x 22 x 14 cm

- Práctico sistema de doble compartimento con cierre en zippers.
- Interiores térmicos insulated.

MAL 110 Lonchera Bruce



Material: Polyester

Medida: 30 x 25 x 13 cm

- Interior térmico insulated.
- Bolsillos laterales en tela mesh.
- Bolso frontal con cierre en zipper.





MAL 104 Lonchera Kilian



Material: Polyester
Medida: 40 x 24 x 16 cm

- Interior térmico insulado.
- Amplio bolsillo al frente con cierre y divisiones interiores insulated.



MAL 106 Lonchera Hazard



Material: Polyester
Medida: 29 x 15.5 x 37 cm

- Interior térmico insulado.
- Amplio bolsillo al frente con cierre.
- Bolsillos laterales en tela mesh.



MAL 111 Lonchera Owens



Material: Polyester
Medida: 39 x 29 x 13 cm.

- Interior térmico.
- Correas ajustable tipo backpack.
- Bolsillos laterales en tela mesh

MAL 118 Lonchera Conors



Material: Nylon

Medida: 9.45 x 7.87 x 5.51. cm

- Interior térmico insulated.
- Bolsillo frontal.





MAL 116 Lonchera Evans



Material: Polyester.

Medida: 22 x 19,5 x 16 cm

- Interior en aluminio insulado.
- Etiqueta frontal para personalizar.
- Compartimento posterior con cierre en zipper.





MAL 117 Lunchera Dressel



Material: Polyester.
Medida: 25 x 22 x 15.5 cm

- Interior en aluminio aislado.
- Etiqueta frontal para personalizar.
- Bolsa al frente con cierre en zipper.





MAL 10 Bio Hand-Bag



Material: Yute

Medida: 30 x 30 x 19 cm.

- Bolso con fuelle y asa de algodón de 38 cm.
- Interior con PP laminado.



MAL 105 Picnic Bag



Material: Polyester

Medida: 25.5 x 22.5 x 13 cm

- Interior en aluminio aislado.
- Etiqueta frontal para personalizar.
- Cierre en velcro.



MAL 114 Lonchera Milton



Material: Lino

Medida: 25 x 17 x 18 cm

- Interior aislado.
- Asa de mano reforzada y acojinada



MAL 115 Lonchera Luca



Material: Polyester

Medida: 28 x 29 x 18 cm

- Interior térmico aislado.
- Compartimento exterior.
- Bolsillos laterales en tela mesh

MAL 119 Lonchera Garnett



Material: Nylon

Medida: 27 x 25 x 15 cm

- Interior térmico insulated y cierre en zipper.
- Bolso frontal y laterales.
- Asa corta con borche a presión





MAL 109 Lonchera Halep

Material: Neopreno
Medida: 24 x 16 cm diámetro

- Capacidad: 1 six
- Correa larga ajustable



MAL 102 Dry-Bag Armstrong

Material: Polyester
Medida: 35 x 27.5 cm

- Llaverío arnés para sujetar.
- Capacidad: 5 lt.
- Cierre en borche de hebilla

bolsas, backpacks, maletas y hieleras limited



MAL 609 Set maletines Gordon

Material: Polyester

Medida: Backpack: 43 x 30 x 14 cm Bolso correa larga: 20 x 20 x 5 cm
Bolso de mano: 18 x 10 x 2 cm

- Incluye Backpack, bolsa correa larga y bolsillo de mano
- Backpack con salida para usb y audífonos.



MAL 617 Backpack Lance

Material: Polyester

Medida: 46 x 30 x 16.5 cm

- Diseño en tela pattern.
- Compartimeto interior para laptop.
- Doble Bolso al frente.



MAL 618 Set maletines Nikola

Material: Nylon waterproof

Medida: Backpack: 41 x 30 x 12 cm Bolso correa larga: 20 x 20 x 5 cm
Bolso de mano: 18 x 10 x 2 cm

- Incluye Backpack, bolsa correa larga y bolsillo de mano
- Backpack con salida para usb y audífonos.
- 3 compartimentos al frente con cierre en zipper.



MAL 619 Backpack Roger

Material: Polyester

Medida: 38 x 31 x 7 cm

- Doble bolso frontal con cierre en zipper.
- Sujetador inferior para bolígrafo.
- Banda posterior para sistema trolley de equipajes.



MAL 308 Porta-documentos Bolt



Material: Mezclilla

Medida: 37.5 x 29.5 x 3 cm.

- Portafolio para laptop y documentos.
- Bolsillos exteriores y correa ajustable.



MAL 309 Maletín Alfa



Material: Polyester

Medida: 38.5 x 32 x 9.2 cm.

- Portafolio para laptop.
- Compartimiento exterior para Termo.
- Salida para audífonos.



MAL 209 Bandolera Daniels



Material: Algodón Oxford

Medida: 31 x 17.9 cm

- Impermeable al agua.
- Asa corta de mano.
- Bolsillo al frente con cierre en zipper.



MAL 212 Backpack Karpov



Material: Polyester

Medida: 32 x 25 cm

- Bolso frontal con cierre.
- Etiqueta para personalizar



MAL 213 Backpack Powell



Material: Polyester
Medida: 45 x 26 cm

- Práctico cierre de alforza y broche.
- Bolso interior.



MAL 214 Backpack Dulko



Material: Polyester
Medida: 44 x 28 x 10 cm

- Salida para audífonos.
- Amplio compartimento al frente con cierre en zipper.
- Bolsas laterales en tela mesh



MAL 215 Backpack Neymar



Material: Polyester
Medida: 41.5 x 14 cm

- Bolsillos laterales en tela mesh
- Compartimento interior
- Correas ajustables



MAL 113 Lonchera Hamilton



Material: Polyester
Medida: 37 x 28 x 11.5 cm

- Interior térmico insulated.
- Doble bolso frontal con cierre en zipper.
- Bolsillos laterales en tela mesh.



MAL 101 Lonchera Markova ■ ■ ■ ■

Material: Polyester
Medida: 27 x 22.5 cm.

- Interior insulated.
- Closure with zipper and button.
- Label for personalization.



MAL 107 Lonchera Williams ■ ■ ■ ■ ■

Material: Polyester
Medida: 21.3 x 14 x 12.5 cm.

- Interior laminated insulated.
- Front compartment with closure.
- Long adjustable strap.



MAL 01 Bolso Cool ■ ■ ■ ■ ■

Material: Raffia
Medida: 30 x 25.5 cm diameter.

- Practical drawstring closure



MAL 04 Bolsa Desire ■ ■ ■ ■ ■

Material: Raffia
Medida: 40 x 33 cm

- Magnetic button closure

BOLÍGRAFOS

bolígrafos premium



BOL 501 Set Bolígrafos Basquiat

Material: Metal

Medida: 13.7 x 1.2. cm

- Juego de bolígrafo y roller ball.
- Incluye caja de presentación.



BOL 502 Set Bolígrafos Klee

Material: Metal

Medida: 13.7 x 1 cm.

- Juego de bolígrafo y roller ball.
- Detalle de curpiel en tapas.
- Incluye caja de presentación.



BOL 503 Set Bolígrafos Lennon



Material: Metal

Medida: 13.7 x 0.8 cm

- Juego de bolígrafo y roller ball.
- Incluye caja de presentación.





BOL 505 Set Bolígrafo Pissarro

Material: Metal con terminado en lámina de bambú
Medida: Bolígrafo: 14 x 1.2 cm. Llavero: 7.5 x 3 cm diámetro

- Juego de bolígrafo y llavero con aplicaciones de lámina de bambú.
- Incluye caja de presentación con acabado bambú.



BOL 515 Bolígrafo Morisot

Material: Aluminio
Medida: 15 x 1.2 cm

- Bolígrafo con punta touchpad.
- Barril con diseño texturizado en rubber.
- Incluye estuche Window Flat





BOL 516 Bolígrafo Bosco



Material: Plástico con terminado en rubber
Medida: 14.3 x 1.2 cm



- Bolígrafo con punta touchpad.
- Incluye estuche Window Flat.



BOL 517 Bolígrafo Lloyd



Material: Aluminio con terminado en rubber.
Medida: 14.5 x 1 cm



- Bolígrafo con punta touchpad.
- Mecanismo retráctil.
- Incluye estuche Window Flat.



BOL 519 Bolígrafo Kandinsky



Material: Aluminio con acabado en rubber
Medida: 14 x 0.8 cm



- Bolígrafo con punta touchpad.
- Mecanismo retráctil.
- Incluye estuche Window Flat.



BOL 520 Bolígrafo Bernini



Material: Metal y curpiel
Medida: 13.7 x 1 cm.



- Bolígrafo con punta touchpad.
- Barril con acabado de curpiel en diseño trenzado.
- Incluye estuche Window Flat.

BOL 521 Bolígrafo Marc



Material: Aluminio

Medida: 14.7 x 1 cm.



- Bolígrafo con punta touchpad.
- Mecanismo giratorio.
- Incluye estuche Window Flat.

Touchpad





BOL 522 Bolígrafo Turner

Material: Metal
Medida: 13.1 x 1 cm.



- Barril con acabado de curpiel en diseño trenzado.
- Incluye estuche Window Flat.



BOL 524 Bolígrafo Lautrec

Material: Metal
Medida: 14 x 1.2 cm



- Barril con diseño texturizado
- Mecanismo giratorio.
- Incluye estuche Window Flat.



BOL 526 Bolígrafo Carrington

Material: Metal
Medida: 14 x 1.2 cm



- Barril con diseño texturizado
- Incluye estuche Window Flat.



BOL 528 Bolígrafo Zener

Material: Aluminio
Medida: 14 x 1.2 cm.



- Incluye estuche Window Flat



BOL 551 Bolígrafo Vincent



Material: Metal
Medida: 14 x 1 cm



- Mecanismo giratorio.
- Incluye estuche Window Flat.



BOL 552 Bolígrafo Mónaco



Material: Metal
Medida: 13.7 x 1.2 cm.



- Incluye: Estuche Window Flat



BOL 556 Bolígrafo Rodin



Material: Metal
Medida: 14 x 1 cm



- Mecanismo retráctil.
- Incluye estuche Window Flat.



BOL 573 Bolígrafo Top Black



Material: Metal
Medida: 13.5 x 1.1 cm.



- Incluye estuche Window Flat



BOL 575 Bolígrafo Carus



Material: Metal y Bamboo

Medida: 13.2 x 1 cm

- Mecanismo giratorio.
- Incluye estuche Window Flat.



BOL 576 Bolígrafo Elliot



Material: Metal y Bamboo

Medida: 13.2 x 1 cm

- Mecanismo retráctil.
- Incluye estuche Window Flat.



BOL 577 Bolígrafo Renzo



Material: Metal y Bamboo

Medida: 14.3 x 1 cm

- Mecanismo retráctil.
- Grip con acabado en rubber
- Incluye estuche Window Flat.



BOL 578 Bolígrafo Maratt



Material: Metal y Bamboo

Medida: Bolígrafo : 14 x 1 cm

Estuche: 15.5 x 3.8 cm

- Mecanismo retráctil.
- Incluye estuche de lámina de bambú.



bolígrafos de plástico



BOL 00 Bolígrafo Hooper



Material: Plástico
Medida: 14 x 1 cm.

- Mecanismo retráctil.



BOL 03 Bolígrafo Warhol



Material: Plástico
Medida: 14 x 1 cm.

- Mecanismo retráctil.



BOL 06 Bolígrafo Fiori



Material: Plástico

Medida: 13.5 x 1 cm

- Grip en acabado rubber.
- Mecanismo retráctil.



BOL 07 Bolígrafo Homer



Material: Plástico

Medida: 15 X 1 cm

- Grip ergonómico
- Acabado en rubber.
- Mecanismo retráctil.



BOL 09 Bolígrafo Luke



Material: Plástico

Medida: 14 x 1.2 cm.

- Mecanismo giratorio.



BOL 14 Bolígrafo Angélico



Material: Plástico

Medida: 14.3 X 1 cm

- Acabado en rubber.
- Mecanismo retráctil.

BOL 15 Bolígrafo Millet



Material: Plástico

Medida: 14.2 x 1.2 cm



BOL 16 Bolígrafo Battista

Material: Plástico

Medida: 14.2 x 1.2 cm

**BOL 17 Bolígrafo Palmer**

Material: Plástico

Medida: 13.5 x 1 cm

- Carga del repuesto en tinta gel

**BOL 18 Bolígrafo Caravagio**

Material: Plástico

Medida: 14 x 1.2 cm

- Barril y tapa en acabado rubber.
- Versatilidad en el intercambio de colores.





BOL 20 Bolígrafo Cuevas



Material: Plástico
Medida: 14,3 x 1 cm

- Mecanismo retráctil.



BOL 23 Bolígrafo Chagall



Material: Plástico
Medida: 14 x 1 cm

- Mecanismo retráctil.

BOL 24 Bolígrafo Klimt



Material: Plástico
Medida: 14 x 1 cm.

- Mecanismo retráctil.



BOL 25 Bolígrafo Hans

Material: Plástico

Medida: 14 x 1.1 cm

- Clip ergonómico.
- Mecanismo giratorio.

**BOL 26 Bolígrafo Dyck**

Material: Plástico

Medida: 14 x 1.1 cm.

- Clip ergonómico.
- Mecanismo giratorio.

**BOL 27 Bolígrafo Tiepolo**

Material: Plástico

Medida: 14 x 1.1 cm.

- Mecanismo giratorio.





BOL 28 Bolígrafo Sorolla



Material: Plástico

Medida: 14 x 1.1 cm

- Mecanismo giratorio.



BOL 29 Bolígrafo Miró



Material: Plástico

Medida: 13.7 x 1.8 cm.

- Mecanismo retráctil.



BOL 43 Bolígrafo Perugino



Material: Plástico

Medida: 14 x 1 cm.

- Mecanismo giratorio.

BOL 218 Bolígrafo Kruger



Material: Plástico

Medida: 12.2 x 0.8 cm

- Bolígrafo con punta touchpad.
- Práctico sistema de elástico para sujetar.
- Mecanismo giratorio.





BOL 219 Bolígrafo Canova



Material: Plástico

Medida: 14 x 1 cm

- Bolígrafo con punta touchpad.
- Grip con detalle de diseño en rubber.
- Mecanismo retráctil.



BOL 229 Bolígrafo Bavari



Material: Plástico

Medida: 12.9 x 1.5 cm.

- Bolígrafo con punta touchpad.
- Mecanismo retráctil.



BOL 241 Bolígrafo Dupré



Material: Plástico

Medida: 14.5 x 1 cm.

- Bolígrafo con punta touchpad.
- Mecanismo retráctil.

bolígrafos eco-friendly



BOL 330 Bolígrafo Gibrán



Material: ABS reciclado
Medida: 14.5 x 1.2 cm



- Mecanismo retráctil.
- Escritura suave con tinta borrrable sin dejar tachones



BOL 334 Bolígrafo Quinn



Material: Caña de trigo
Medida: 14.3 x 1 cm



- Mecanismo retráctil.



BOE 06 Porta-Bolígrafo Simple Flat



Material: Cartón reciclado

Medida: 14.5 x 2.9 cm.



BOE 07 Estuche Window Flat para un Bolígrafo



Material: Cartón reciclado

Medida: 16 x 2.3 x 2.3 cm



BOL 518 Bolígrafo Enzo



Material: Aluminio

Medida: 14.5 x 1 cm

- Incluye: Portabolígrafo Simple Flat
- Bolígrafo, Touchpad y Top-cleaner



BOL 523 Bolígrafo Tarim



Material: Aluminio con acabado en rubber

Medida: 14. x 1.2 cm

- Barril con acabado en rubber.
- Mecanismo retráctil.
- Incluye Portabolígrafo Simple Flat



BOL 525 Bolígrafo Firenze



Material: Metal
Medida: 13.8 x 1.2 cm.

- Incluye: Portabolígrafo Simple Flat
- Bolígrafo y Touchpad



BOL 550 Bolígrafo Crystal



Material: Aluminio
Medida: 14.3 x 1 cm.

- Incluye: Portabolígrafo Simple Flat
- Bolígrafo y Touchpad



BOL 555 Bolígrafo Khalos



Material: Metal
Medida: 13.5 x 1.3 cm.

- Incluye: Portabolígrafo Simple Flat



BOL 557 Bolígrafo Renoir



Material: Plástico con acabado en rubber
Medida: 14.2 x 0.9 cm.

- Incluye: Portabolígrafo Simple Flat



BOL 558 Bolígrafo Monet



Material: Aluminio y Rubber en Grip
Medida: 14 x 1.4 cm.

- Incluye: Portabolígrafo Simple Flat



BOL 560 3-1 Bolígrafo Chrome Pen



Material: Metal
Medida: 14.2 x 1.5 cm.

- 2 bolígrafos y lapicero
- Incluye: Portabolígrafo Simple Flat



BOL 574 Bolígrafo Doré



Material: Aluminio
Medida: 13 x 1.5 cm.

- Incluye: Portabolígrafo Simple Flat



BOL 301 Bolígrafo Tiziano



Material: PET reciclado de botellas de plástico
Medida: 14 x 1.2 cm.

- Mecanismo retráctil.





BOL 332 Bolígrafo Gorda Eco

Material: Cartón y plástico
Medida: 13.8 x 1 cm.



- Mecanismo retráctil.



BOL 221 Bolígrafo Kapor

Material: Plástico
Medida: 14.3 x 0.8 cm.

- Bolígrafo y Touchpad.



BOL 222 Bolígrafo Jasper

Material: Plástico
Medida: 14.3 x 1 cm.

- Bolígrafo con punta touchpad.
- Mecanismo retráctil.



BOL 239 Bolígrafo Turrell

Material: Plástico
Medida: 10 x 1.1 cm.

- Bolígrafo, Touchpad, Stand-phone y Llavero.



BOL 246 Bolígrafo Tuché

Material: Plástico
Medida: 12 x 1.1 cm.

- Bolígrafo con punta touchpad.
- Mecanismo giratorio.



BOL 107 Bolígrafo Tintoretto

Material: Plástico
Medida: 15 x 1.4 cm.



BOL 145 Bolígrafo Alfaro

Material: Plástico
Medida: 14 x 1 cm.

- Sistema Twist.



BOL 02 Bolígrafo Doctors

Material: Plástico
Medida: 13.5 x 1.4 cm.



BOL 10 Bolígrafo Keita



Material: Plástico
Medida: 14 x 1 cm.

- Mecanismo retráctil.



BOL 11 4-1 Bolígrafo Traslúcido



Material: Plástico
Medida: 14.5 x 1.2 cm.

- Bolígrafo, lapicero y Pad - point



BOL 12 Bolígrafo Alken



Material: Plástico
Medida: 14.5 x 1.2 cm

- Barril con acabado UV degradado.
- Mecanismo giratorio.



BOE 00 Estuche para Bolígrafos



Material: Neopreno y Polyester
Medida: 34.5 x 32 cm.

- Capacidad para 72 artículos.

CASA-HOGAR



CAS 00 Vaporizador Redondo



Material: Plástico con acabado en lámina de madera

Medida: 10 cm diámetro

- Útil para aromatizar y/o humidificar el ambiente.
- Puede usarse con aceites naturales aromatizantes.
- Luz LED nocturna de color.
- Capacidad 135 ml.



CAS 01 Vaporizador Contempo



Material: Plástico con acabado en lámina de madera

Medida: 15 x 10 cm diámetro.

- Útil para aromatizar y/o humidificar el ambiente.
- Puede usarse con aceites naturales aromatizantes.
- Luz LED nocturna de color.
- Capacidad 135 ml.



CAS 05 Contendor Halley

Material: Curpiel termoplástico

Medida: 20 x 20 cm

- Práctica y elegante charola organizadora.
- Con broches de presión en cada esquina para desarmar y llevar.
- Etiqueta en base para personalizar.



CAS 22 Set Coasters Kari



Material: Feltro

Medida: Base: 12 x 7.6 cm

Coaster: 10 cm diámetro



- Incluye base y 8 portavasos individuales.



CAS 23 Set Coasters Orión



Material: Feltro

Medida: Base: 10.5 x 5 cm diámetro.

Coaster: 10 cm diámetro



- Incluye base y 8 portavasos individuales.



CAS 55 Set Coasters Bamboo



Material: Bamboo

Medida: 10.5 x 4.5 cm. Coaster: 10 cm diámetro.



- Incluye base y 5 portavasos individuales.



CAS 26 Set para Vinos Compacto

Material: Metal

Medida: Sacacorchos : 12.5 x 3 cm.

Navaja: 9 x 2 cm

- Incluye sacacorchos, navaja y caja de presentación.



CAS 27 Estuche para Vinos Redondo

Material: Curpiel y Aluminio

Medida: 14.5 diámetro x 4 cm

- Incluye sacacorchos, tapón para botella, vertedor y cortagotas.
- Caja de presentación en acabado curpiel con pespunte en circunferencia.





CAS 33 Portavinos Alpha

Material: Lino

Medida: 31 x 10 cm diámetro

- Incluye sacacorchos.
- Interior insulated térmico.
- Bolsillo al frente en tela mesh.
- Capacidad para una botella.

Incluye
sacacorchos





CAS 34 Portavinos Yute



Material: Yute
Medida: 31.5 x 13 cm.

- Etiqueta al frente para personalizar.
- Capacidad para una botella.



CAS 35 Portavinos Babe



Material: Feltro y Curpiel
Medida: 34 x 9.7 cm

- Cierre en broche a presión.
- Etiqueta al frente para personalizar.
- Capacidad para una botella.



CAS 40 Lunch Box Taurus ■

Material: Fibra de bambú

Medida: 19 x 12 x 6.5 cm

- Incluye barra divisoria ajustable.
- Fabricado con grado alimenticio y libre de BPA.



CAS 41 Doble Lunch Box Polaris ■

Material: Plástico y Bambú

Medida: 18 x 10.5 x 9 cm

- Dos recipientes con cinta elástica para sujetar.
- Tapa superior de bambú.
- Tapa intermedia con juego de cubiertos: cuchara, tenedor y cuchillo.
- Fabricado con grado alimenticio y libre de BPA.



CAS 50 Set para Quesos Solaris



Material: Bamboo
Medida: 29.5 x 19 x 1.3 cm



- Incluye tabla y cuchillo con mango.



CAS 52 Snack Set



Material: Madera y Cerámica
Medida: Tabla: 40 x 10 cm.
Bowl: 3 x 9 cm diámetro. Cuchillo: 6.7 cm



- Incluye: tabla, bowl y cuchillo botanero.





CAS 53 Bamboo Cutting Set

Material: Bamboo

Medida: Grande: 28.8 x 22 cm.

Chica: 24.9 x 20 cm. Base: 13.5 x 9.2 x 9.9 cm

- Incluye 2 tablas para cortar y base sujetadora



CAS 56 Set Cuchillo

Material: Madera

Medida: 40.5 x 9.5 cm.

- Incluye barra para pan y cuchillo.



CAS 58 Spoon Set

Material: Bamboo

Medida: Vaso: 21.5 x 8 cm diámetro

- Incluye recipiente y 3 palas.



CAS 60 Servilletero Wiki

Material: Bamboo y metal.

Medida: 18 x 16.5 cm.



CAS 54 Set Pegaso



Material: Vidrio y Bamboo

Medida: Frasco: 8.6. x 7.5 cm diametro.

Base: 23 x 9 cm



- Capacidad: 300 ml
- Juego de 3 recipientes con tapa de bamboo y cuchara.
- Incluye base de bamboo.





CAS 17 Florero Deco



Material: Plástico OPP

Medida: 27 x 18 cm.

- Práctico diseño foldable.



CAS 18 Florero Grande Foldable



Material: Plástico PVC

Medida: 28 x 17 cm.

- Práctico diseño foldable.

CAS 19 Florero Chico Foldable



Material: Plástico PVC

Medida: 21 x 10 cm.

- Práctico diseño foldable.





CAS 20 Set Pepper



Material: Aluminio
Medida: 7 x 3.5 cm diámetro

- Incluye salero, pimentero y caja de presentación



CAS 51 Tabla para picar Columba



Material: Bamboo
Medida: 24.5 x 17.5 x 1 cm

- Con orificio para sujetar protegido con rubber.



CAS 59 Mail Stand



Material: Bamboo
Medida: 23.5 x 13 x 9 cm.

- Porta llaves y porta papeles



DEP 04 Coasters Deportivos

Material: Cartón
Medida: 10 cm de diámetro

- Set de 5 Piezas



ESCRITORIO Y OFICINA

sets de escritorio premium



Incluye libreta,
bolígrafo y estuche
de presentación.

ESC 555 Set Kampala



Material: Libreta: curpiel termoplástico. Bolígrafo: Aluminio.

Medida: Libreta: 21 x 14.5 cm Bolígrafo: 13.4 x 1 cm

- Incluye libreta, bolígrafo y estuche de presentación.
- Libreta con 90 hojas rayadas tipo planeador atemporal.
- Cinta divisoria con remate de placa metálica.
- Funcionales cubiertas flexibles con diseño en líneas.



ESC 560 Set Venecia



Material: Libreta: curpiel. Bolígrafo: Plástico.

Medida: Libreta: 21 x 14.5 cm. Bolígrafo: 13.4 x 1 cm.

- Incluye libreta, bolígrafo y estuche de presentación.
- Libreta con 60 hojas rayadas.
- Doble carátula, con porta tarjetero interior.
- Lengüeta lateral con cierre magnético.



ESC 561 Set Estambul



Material: Libreta: curpiel termoplástico. Bolígrafo: Plástico.

Medida: Libreta: 21 x 13.5 cm, Bolígrafo: 14 x 1 cm

- Incluye libreta, bolígrafo y estuche de presentación en caja deslizable.
- Libreta con 80 hojas rayadas.
- Cinta divisoria.
- Ceja lateral con cierre magnético y placa metálica para personalizar.





ESC 562 Set Barcelona

Material: Libreta: Curpiel termoplástico. Bolígrafo: Metal

Medida: Libreta: 21 x 13.5 cm. Bolígrafo: 13.4 x 1 cm

- Incluye libreta, bolígrafo y estuche de presentación.
- Libreta con 80 hojas rayadas.
- Cinta divisoria.
- Cierre con ceja magnético y placa para personalizar.



ESC 564 Set Marruecos

Material: Libreta: Curpiel. Bolígrafo: Metal

Medida: Libreta: 21 x 15.5 cm Bolígrafo: 14 x 1 cm

- Incluye libreta y bolígrafo en estuche de presentación.
- Libreta con 80 hojas rayadas y planeador atemporal.
- Cinta divisoria.
- Cierre con ceja magnético y placa para personalizar.



ESC 566 Set Marsella

Material: Curpiel reciclado

Medidas: Bolígrafo: 14 x 1 cm. Portatarjetero: 11.5. x. 8 cm

- Incluye porta tarjetero, bolígrafo y estuche de presentación.
- Porta tarjetero con 4 compartimentos.
- Bolígrafo metálico con detalle de curpiel reciclado en barril.



porta documentos premium



ESC 660 Porta Documentos Tokio



Material: PET reciclado

Medida: 31 x 23 cm



- Incluye block de hojas rayadas.
- Interior con portabolígrafos y compartimentos organizadores
- Presiila en cierre magnético



ESC 661 Porta Documentos Yakarta



Material: PET reciclado

Medida: 32 x 24 cm



- Incluye block de hojas rayadas.
- Interior con portabolígrafos y compartimentos organizadores
- Cierre en zipper
- Detalle de lengüeta al frente en curpiel





ESC 662 Porta Documentos Ginebra



Material: PET reciclado

Medida: 31 x 23 cm



- Incluye block de hojas rayadas.
- Interior con portabolígrafos y compartimentos organizadores
- Ceja en cierre magnético
- Detalle de placa para personalizar

ESC 664 Porta Documentos Tulsa



Material: Curpiel

Medida: 32 x 24 cm.

- Incluye block de hojas rayadas.
- Interior con portabolígrafos y compartimentos organizadores
- Apertura adicional en cubierta para documentos.



ESC 673 Porta Documentos Ankara



Material: Polyester con acabado Yute

Medida: 32 x 27.5 cm. Etiqueta: 5 x 3 cm.

- Incluye block de hojas rayadas y bolígrafo de cartón reciclado.
- Etiqueta de curpiel al frente para personalizar.
- Interior con porta bolígrafo y porta tarjeteros.



ESC 215 Porta Notas Macao



Material: Plástico

Medida: 35 x 24.5 x 3.5 cm

- Clip sujetador al frente.
- Compartimento inferior para bolígrafos.
- Cierre lateral con pestaña a presión.



libretas premium

ESC 520 Libreta Oviedo



Material: Curpiel termoplástico

Medida: 21 x 14 cm

- Libreta con 90 hojas rayadas tipo planeador atemporal.
- Cinta divisoria.
- Porta bolígrafos.



ESC 521 Libreta Aragón



Material: Curpiel termoplástico

Medida: 21 x 13 cm

- Libreta con 80 hojas rayadas.
- Cinta divisoria.
- Cierre en elástico.
- Etiqueta al frente para personalizar.





ESC 522 Libreta Cártago



Material: Curpiel termoplástico

Medida: 21 x 13 cm

- Libreta con 80 hojas rayadas.
- Cinta divisoria.
- Detalle al frente en curpiel con portabolígrafos



ESC 525 Libreta Córcega



Material: Curpiel termoplástico

Medida: 21 x 14 cm

- Libreta con 80 hojas rayadas.
- Cinta divisoria.
- Bolsillo interior para tarjetas.
- Ceja lateral con cierre magnético.



ESC 526 Libreta Alcalá



Material: Curpiel termoplástico

Medida: 21 x 13.3 cm

- Libreta con 80 hojas rayadas.
- Cinta divisoria.
- Bolsillo al frente para tarjetas.



ESC 527 Libreta Dakota



Material: Curpiel termoplástico

Medida: 20 x 13 cm

- Libreta con 80 hojas rayadas.
- Cinta divisoria.
- Bolsillo al frente para tarjetas.



ESC 528 Libreta Quebec



Material: Curpiel termoplástico

Medida: 20 x 13 cm. Placa: 4 x 24 cm.

- Libreta con 80 hojas rayadas.
- Cinta divisoria.
- Placa de aluminio al frente para personalizar.

ESC 534 Libreta Oxford

Material: Curpiel termoplástico suave

Medida: 21 x 13.3 cm

- Libreta con 80 hojas rayadas.
- Cinta divisoria.
- Lengüeta lateral con cierre magnético.



ESC 535 Libreta Sevilla

Material: Plástico con acabado en rubber

Medida: 21 x 14.5 cm. Placa : 2.5 x 2.5 cm

- Libreta con 80 hojas rayadas tipo planeador atemporal.
- Lengüeta lateral con cierre magnético y placa de aluminio para personalizar.
- Incluye bolsa de presentación individual en tela non-woven.





ESC 537 Libreta Berna

Material: Plástico con acabado en rubber

Medida: 21 x 14.5 cm

- Libreta con 80 hojas rayadas.
- Compartimento lateral para tarjetas y/o documentos con detalle de diseño en rombos.
- Incluye bolsa de presentación individual en tela nonwoven.



ESC 540 Libreta Zibo

Material: Curpiel termoplástico suave

Medida: 21.2 x 14.3 cm

- Libreta con 80 hojas rayadas.
- Cinta divisoria.
- Bolsillo al frente para teléfono móvil y ranura especial para tarjetas.



ESC 541 Libreta Véneto

Material: Curpiel termoplástico acabado en lino

Medida: 21 x 14.5 cm

- Libreta con 80 hojas rayadas.
- Detalle lateral en material bamboo.
- Porta bolígrafos.
- Sistema de soporte para posicionar el teléfono móvil.



ESC 544 Libreta Kosovo

Material: Curpiel termoplástico

Medida: 21 x 14.5 cm

- Libreta con 80 hojas rayadas.
- Cinta divisoria.
- Cierre en elástico.



ESC 532 Libreta Ottawa



Material: Curpiel termoplástico suave

Medida: 20.8 x 14.1 cm.

- Libreta con 80 hojas rayadas.
- Cinta divisoria.
- Cierre en elástico.





ESC 533 Libreta Britania



Material: Curpiel termoplástico suave

Medida: 21 x 14.2 cm

- Libreta con 80 hojas rayadas.
- Cinta divisoria.
- Carátula bicolor.





ESC 302 Libreta Kenia



Material: Cartón reciclado

Medida: 17.5 x 13 cm



- Libreta con 80 hojas rayadas.
- Carátula con detalle de diseño en rombos.
- Incluye bolígrafo de cartón reciclado.



ESC 304 Libreta Ecológica Lisa



Material: Cartón 90% reciclado

Medida: 18 x 13 cm.



- Libreta con 80 hojas rayadas.
- Incluye bolígrafo de cartón reciclado.





ESC 305 Libreta Troya



Material: ABS reciclado
Medida: 18 x 13 cm.



- Libreta con 70 hojas rayadas.
- Carátula con detalle de diseño piedra
- Incluye bolígrafo de plástico reciclado.



ESC 312 Libreta Lisboa



Material: Cartón reciclado
Medida: 21 x 16.5 cm.



- Libreta con 60 hojas rayadas.
- Bolsillo al frente para documentos y/o tarjetas.
- Interior con notas adhesivas.
- Incluye bolígrafo de cartón reciclado.





ESC 337 Set Kyoto



Material: Cartón
Medida: 15.1 x 11.8 cm.

- Incluye block de hojas blancas desprendibles, bolígrafo de cartón reciclado y notas adhesivas.



ESC 339 Note-Pad Turín



Material: Cubierta Café: 40% cáscara de café y 60% plástico PP.
 Cubierta Natural: 40% paja de trigo y 60% plástico PP
Medida: 13 x 5.5 cm



- Mini libreta con 40 hojas rayadas.
- Señalador lateral de centímetros en carátula.
- Interior con notas adhesivas.



ESC 340 Block de Notas Boston



Material: Melamina ultra delgada empalmada con curpiel.
Medida: 12.5 x 8.7 cm



- Block de 200 hojas blancas desprendibles.
- Cierre lateral en elástico.



ESC 341 Block-Pad Loreto

Material: Cartón reciclado
Medida: 15.5 x 11.5 x 1.5 cm



- Incluye block de 60 hojas rayadas desprendibles, bolígrafo de cartón reciclado y notas adhesivas.



porta tarjeteros premium



ESC 852 Tarjetero Praga



Material: Curpiel.

Medida: 10.6 x 7 cm.

- Ceja con cierre en broche y placa metálica para personalizar.



ESC 860 Porta Tarjetero Niza



Material: Metal

Medida: 8.5 x 7.2 x 2.2 cm.

Impresión: Tampografía y Grabado Láser
Área de Impresión: 3 x 2 cm.

ESC 863 Star Memo Holder



Material: Metal

Medida: 8.5 x 8.5 cm.

- Incluye bolígrafo





ESC 864 Porta Tarjetero Lyra



Material: Metal
Medida: 7 x 7 cm.



ESC 865 Porta Tarjetero Twin Heart



Material: Metal
Medida: 11.5 x 6.5 x 2 cm.

REJ 01 Reloj Delfos



Material: Metal
Medida: 9.5 x 8.5 cm.

- Reloj con mecanismo giratorio y porta retratos.
- No incluye batería.





REJ 03 Reloj Tikal



Material: Metal y Cristal
Medida: 6.8 x 4 cm.

- No incluye batería



ESC 590 Set Fantasma



Material: Metal
Medida: Porta Clips: 10 x 10 cm.
 Pisa-Papeles: 5 x 4.5 cm.

- Incluye pisa-papeles, charola para clips y Estuche de presentación.



ESC 531 Libreta Moskú



Material: Soft PU
Medida: 21.5 x 14.5 cm.

- Práctico cierre con elástico. Compartimento exterior multiusos.
- Aprox. 80 hojas rayadas.



ESC 536 Libreta Denver



Material: PU
Medida: 22.5 x 16.5cm.

- Bolsillo frontal con cierre.



ESC 543 Libreta Bogotá



Material: Melamina ultra delgada empalmada con curpiel.
Medida: 20.5 x 14 cm

- Libreta con 80 hojas rayadas.
- Cinta divisoria.
- Cierre en elástico.



ESC 303 Libreta Funny



Material: 90% material reciclado
Medida: Libreta: 18 x 13 cm. Bolígrafo: 14 x 1 cm.

- Carátula con diseño en suaje.
- Hojas rayadas.
- Incluye Bolígrafo.



ESC 336 Libreta Gerona



Material: Cartón
Medida: 21.3 x 15.5 cm.

- Aprox. 70 hojas rayadas. Cierre con elástico.



DEP 05 Libreta Serious Sport

Material: Cartón
Medida: 17.7 x 14 cm.

- Hojas rayadas. Incluye Bolígrafo.
- Versiones: AME, BSB, BSK, GLF, SOC y TEN





DEP 07 Libreta Top Sports

Material: 93% reciclado

Medida: 18 x 13 cm.



- Libreta con hojas rayadas.
- Versiones: AME, BSB, BSK, SOC y TEN



DEP 01 Hip Clip Holder

Material: PU (poliuretano)

Medida: Charola: 7.5 x 7.5 cm. Pelota: 4.3 cm de diámetro

- Antiestrés y Porta Clip imantado
- Versiones: AME, BSB, BSK, GLF, SOC, TEN.



DEP 03 Sport Holder

Material: PU (poliuretano)

Medida: 12.5 x 5.5 cm de diámetro

- Antiestrés y Porta-Notas
- Versiones: AME, BSB, BSK, GLF, SOC y TEN



KID 02 Card Sport Bank

Material: Cartón

Medida: 12 x 12 cm.



- Alcancía con diseño en motivos deportivos.
- Sistema desarmable y foldable.
- Versiones: AME, BSB, BSK, GLF, SOC y TEN.

LLAVEROS



LLA 21 Llavero Redondo Sencillo Plano

Material: Metal
Medida: 7.5 x 3.7 cm.



LLA 22 Llavero Rectangular Sencillo Plano

Material: Metal
Medida: 7 x 2.3 cm.



LLA 23 Llavero Cuadrado Plano



Material: Aluminio
Medida: 7.3 x 2.9 cm

- Doble vista.



LLA 35 Llavero Rectangular Curpiel



Material: Metal y Curpiel
Medida: 12.1 x 2.2 cm.



LLA 36 Llavero Pull-Out



Material: Curpiel
Medida: 11.5 x 7-5 cm

- Vaina protectora con trenquilla y cierre en broche



LLA 28 Llaverero Ranura-Casa

Material: Metal

Medida: 6.6 x 2.5 cm.

- Llaverero con ranura como soporte para teléfono móvil y abresodas.



LLA 29 Llaverero Forma Casa

Material: Metal

Medida: 4 x 3.5 cm.

- Llaverero con diseño diverso en caras.

LLA 30 Llaverero Casa-Plata

Material: Aluminio

Medida: 6.8 x 3 cm

- Doble vista.





LLA 44 Llaverito Redondo Bamboo



Material: Metal con aplicación de lámina de bamboo
Medida: 8 x 4 cm diámetro



LLA 45 Llaverito Rectangular Bamboo



Material: Metal con aplicación de lámina de bamboo
Medida: 9.2 x 2.3 cm



LLA 46 Llaverito Casa Bamboo



Material: Metal con aplicación de lámina de bamboo
Medida: 7.2 x 4 cm



LLA 14 Llavero Cubic



Material: PU (poliuretano)

Medida: 2.8 x 2.8 cm.

- Llavero y antiestrés



LLA 16 Llavero Funny



Material: PU (poliuretano)

Medida: 4.2 cm. diámetro

- Llavero y antiestrés

OUTDOORS, VIAJES Y CAMPING

outdoors y camping



HER 25 Kit Mustang

Material: Estuche de curpiel con acabado en rubber

Medida: 16,5 x 10 x 3,5 cm

- Juego de 19 piezas de herramientas.
- Incluye linterna, 2 pinzas, cinta métrica, manguillo para soporte, 4 dados y 10 puntas intercambiables.
- Estuche con cierre en zipper.





HER 26 Kit Carrera

Material: Bolsa de Polyester

Medida: 17 x 11 x 3,5 cm

- Juego de 2 piezas de herramientas.
- Incluye linterna y navaja multifunciones.
- Bolsa ajustable al cinto con prácticos compartimentos organizadores.



HER 31 Kit Focus

Material: Estuche de curpiel con acabado en rubber

Medida: Estuche : 13 x 8,5 x 3,5 cm

- Juego de 2 piezas de herramientas.
- Incluye linterna y navaja multifunciones.
- Estuche con cierre en zipper y llavero arnés en lomo para sujetar.



HER 29 Set Parrilla-Grill

Material: Polyester

Medida: Estuche. 33 x 16 x 3.5 cm

- Juego de 5 piezas de utensilios para cocinar.
- Incluye tenedor trinche, cuchillo y espátula en material aluminio con mango de madera. Además una pequeña tabla de madera para picar y un guante para horno.



HER 30 Set BBQ

Material: Polyester

Medida: Estuche: 36.5 x 28 cm

- Juego de 4 piezas de utensilios para cocinar.
- Incluye tenedor trinche, cuchillo, espátula y pinzas en material de aluminio.



FOR 51 Paraguas Volga

Material: Polyester

Medida: 50 x 42 cm.

- Juego de paraguas y estuche.
- Paraguas de 6 paneles foldable y portátil con funda individual.



FOR 52 Paraguas Támesis

Material: Nylon

Medida: 49 x 42 cm

- Paraguas de 8 paneles foldable.
- Funda individual con correa larga ajustable.
- Práctico mango en forma arnés con acabado en rubber.





FOR 53 Paraguas Danubio

Material: Nylon

Medida: 93 x 55 cm

- Paraguas de 8 paneles.
- Práctico mango con botón para apertura automática.



FOR 57 Paraguas Malawi

Material: Polyester

Medida: Paraguas : 57 x 99 cm. Estuche: 22 x 8 cm

- Paraguas de 8 paneles foldable.
- Funda individual
- Práctico manguillo en forma arnés con cierre magnético





FOR 58 Paraguas Tahoe

Material: Polyester

Medida: Paraguas: 57 x 99 cm

Estuche: 32 x 10

- Juego de paraguas y estuche.
- Paraguas de 8 paneles foldable
- Elegante estuche de curpiel con correa lateral para sujetar.



FOR 01 Set para viajes Orinoco

Material: Termo PU

Medida: Portapasaporte: 13,5 x 10 cm

Identificador: 11 x 7 cm

- Incluye portapasaporte e identificador de maletas
- Portapasaporte con cierre en elástico y divisiones interiores para tarjetas.
- Identificador con mica protectora
- Estuche de presentación





FOR 02 Porta Pasaporte Nilo

Material: Curpiel

Medida: 14.5 x 11.5 cm.

- Interior con capacidad para 5 tarjetas y Pasaporte.



FOR 03 Estuche para Viajes Nazas

Material: PVC

Medida: 24 x 14 cm.

- Estuche organizador para viajes.
- Compartimento exterior para documentos y/o tarjetas.
- Interior con sujetadores en elástico resistente que facilitan el orden de los objetos.



FOR 05 Travel Cup Holder Iguazú

Material: Polyester

Medida: 16 x 12 cm

- Práctico porta latas adaptable al sistema trolley de equipajes.
- Capacidad para 2 latas y/o botellas.
- Cierre en elástico con dona ajustable.
- Doble compartimento posterior para tarjetas y/o documentos.

Doble compartimento posterior para tarjetas y/o documentos.



FOR 08 Identificador Karún



Material: Curpiel

Medidas: 11 x 7 cm

- Incluye plantilla para datos personales.
- Resistente al agua.
- Cierre en hebilla.



FOR 06 Sport Luggage Tag

Material: Cartón

Medida: 10 cm diámetro

- Identificador para maletas con diseño en motivos deportivos.
- Reverso con plantilla para datos personales.
- Variantes: AME, BSB, BSK, GLF, SOC y TEN





FOR 20 Cosmetiquera Caribe

Material: Curpiel

Medida: 16.5 x 11.5 x 7 cm

- Cierre en zipper con correa en lomo para sujetar.

FOR 22 Cosmetiquera Cumbal

Material: Curpiel

Medida: 18 x 12.5 x 7.5 cm

- Cierre en zipper con correa en lomo para sujetar.
- Etiqueta al frente para personalizar.



FOR 23 Cosmetiquera Báltico

Material: Curpiel

Medidas: 21 x 13.5 x 12 cm

- Cierre en zipper con correa en tapa para sujetar.
- Etiqueta al frente para personalizar
- Interior con divisiones





FOR 10 Lentes Personales Misuri



Material: Plástico

Medida: 14.3 x 14.3 cm

- Lentes de protección solar para adulto.
- Con polarizado UV.

outdoors, viajes y camping limited



HER 40 Mochila Scout ■

Material: Polyester

Medida: Mochila: 20 x 16 x 4.5 cm

- Incluye: navaja multi-usos



FOR 11 Sombrero Mágico ■

Material: Nylon

Medida: 30 cm de diámetro

- Diseño Foldable. Incluye Funda Individual



FOR 04 Neceser para Viajes Tíber ■

Material: Polyester Diamante

Medida: 25 x 12 x 8 cm

- Cierre en zipper con correa en lomo para sujetar.



DEP 50 Athletic Band ■ ■ ■ ■

Material: Neopreno

Medida: 14 x 8 cm.

- Banda ajustable para el brazo con broche velcro.
- Marco con sistema reflectivo.

SALUD Y RELAX



SAL 05 Oxy Sanitizer



Material: Plástico

Medida: 9.5 x 5 x 1.2 cm.

- Envase en práctico tamaño de bolsillo.
- Capacidad: 30 mL. Refillable.
- Contiene solución antiséptica al 72% de alcohol etílico de caña.



SAL 07 Klyn Sanitizer

Material: Plástico PET

Medida: 11 x 3.3 cm diámetro

- Botella en forma redonda.
- Capacidad: 60 ml. Refiliable.
- Contiene solución antiséptica al 72% de alcohol etílico de caña.
- Adicionada con aloe vera.



SAL 09 Iced Patch Deportivo

Material: PVC no tóxico

Medida: 10.5 cm diámetro

- Bolsa termosellada con gel interior para enfriar.
- Fines medicinales y/o cosméticos
- Versiones: AME, BSB, BSK, GLF, SOC y TEN.



SAL 08 Pastillero Cilíndrico



Material: Plástico

Medida: 7.5 x 1.9 cm.



SAL 12 Cubreboca Cobalto



Material: Non Woven 70 grs

Medida: Cubre Boca: 22.5 x 13.5 cm.

Bolsa 16 x 12 cm.

- Juego de cubreboca y bolsillo protector para guardar y portar.
- Cubreboca con elástico ajustable y dos capas en tela non woven.
- Transpirable, reusable y no agrede al ambiente.



SAL 04 Botella Gel-Sanitizer



Material: PVC

Medida: 10.9 x 6.6 cm.

- Botella flexible con llavero arnés.
- Capacidad: 25 mL. Refiliable.
- Contiene gel antibacterial al 72% de alcohol isopropílico y alcohol etílico.
- Adicionada con aloe vera.



SAL 13 Cubreboca Sport Fit



Material: Polyester Sport TOK

Medida: 25 x 13.5 cm.

- Cubreboca con elástico y donitas para ajustar.
- Hecho de 3 capas para maximizar la protección: entre tela fusionada y maya interior que facilita la respiración
- Transpirable y reusable (lavar suavemente a mano plancha ligera si lo requiere).

TECNO - SOLUCIONES

audífonos y bocinas



TEC 03 Audífonos Franklin ■

Material: Plástico

Medida: 8.5 X 3.5 cm

- Versión Bluetooth: V5.0
- Rango Bluetooth: 10 m. Talk Time: 4 Hours
- Frecuencia: 2.402~2.48GHz. Standby time: 120 hours
- Duración de batería: 8 horas



TEC 05 Audífonos Rogers

Material: Plástico

Medida: 6.3 x 5.2 x 2.1 cm

- Versión Bluetooth: V4.1+EDR. Rango Bluetooth: 10m.
- Frecuencia: 2.402~2.48GHz.
- Tiempo de recarga: 2 horas.
- Tiempo duración: 3.5 a 4 horas. Sensibilidad: < -80dBm





TEC 04 Headphones Turing

Material: Plástico

Medida: 18 x 18 cm.

- Versión Bluetooth: 5.0
- Batería 150 mAh
- Duración de batería: 8 horas
- Tiempo de recarga: 2 horas.



TEC 06 Headphones Olson

Material: Plástico

Medida: 18 x 18 cm

- Versión Bluetooth: 4.2. Input: 3.7V. Output: 10mW. Impedance: 32 Ohms.
- Frecuencia de respuesta: 20 Hz – 20 KHz.
- Diámetro de bocina: 40mm. Distorsión: 1%. SNR: 95dB.
- Batería de litio polímero: 300mAh. Tiempo de duración: 6-7 horas.

TEC 41 Bocina Fleming

Material: Plástico con acabado en rubber.

Medida: 6.5 x 11.5 cm diámetro.

- Bocina
- Cargador inalámbrico para móviles (el móvil debe contar con tecnología wireless)
- Versión Bluetooth: 5.0



TEC 43 Bocina Pávlov

Material: Plástico con recubrimiento en tela nylon waterproof

Medida: 16 x 7.3 cm diámetro

- Bluetooth versión V4.2+EDR.
- Portátil. Impermeable al agua.
- Tiempo de recarga: 1-2 hrs aprox.
- Play time: 3 hrs. aprox. Rango: 10 mts. Output Power: 10 W.

¡ Resistente
al agua !





TEC 44 Bocina Lussac



Material: Aluminio

Medida: 6.2 x 6.2 x 4.5 cm

- Bluetooth versión 4.1. Rango: 10 m. Play time: 4-5 horas.
- Capacidad de batería: 300mAh. Output: 3W.
- Incluye cable conector USB



TEC 46 Bocina Linneo



Material: Plástico con acabado en rubber

Medida: 11.5 x 7.2 x 3.5 cm

- Bluetooth versión 3.0. Rango: 10 m.
- Capacidad de batería: 300mAh. Output: 3W.
- Incluye cable conector USB



TEC 47 Bocina Lumier



Material: Bamboo y Silicón

Medida: 6 x 6 x 5 cm

- Output: 3W. Micro SD Card Slot
- Tiempo de reproducción: 3-4 Hours
- Tiempo de recarga 2 Hours.







TEC 48 Bocina Maddox

Material: Plástico con acabado en rubber

Medida: 20.5 x 8.5 x 5 cm

- Bocina bluetooth y FM radio. Output: 5W*2 de potencia
- Batería: 1200mAh.
- Tiempo de recarga: 1-2 horas
- Tiempo de reproducción: 3-6 horas. Pantalla digital



TEC 49 Bocina Asimov

Material: Plástico con recubrimiento en nylon waterproof y acabado en rubber.

Medida: 11.5 cm diámetro.

- Version Bluetooth : 5.0
- Amplificador output: 5W
- Batería: 800mAh



accesorios para computadora



TEC 101 Kit Faraday ■

Material: PVC

Medida: 7.5 cm diámetro

- Juego de 3 dispositivos auxiliares.
- Incluye cargador para autos, audífonos y cargador USB.
- Estuche de presentación con cierre en zipper.



TEC 102 Mousepad Planck ■

Material: PU termosellado

Medida: 26.5 x 20 cm

- Mousepad foldable.
- Con sistema de apoyo y cargador inalámbrico para móviles
- Input: tipo C
- Output: cargador inalámbrico 15W



TEC 161 Estuche multifuncional Servet

Material: Curpiel
Medida: 20 x 9 cm

- Práctico estuche para dispositivos.
- Cierre en zipper.



¡Impermeable
al agua!



TEC 162 Organizador Murdock

Material: PVC
Medida: 24. x 15 x 11. cm

- Portátil y compacto organizador para artículos diversos.
- Cierre en zipper de extremo a extremo.
- Cómoda asa de mano.
- Etiqueta al frente para personalizar





TEC 163 Estuche Harrison

Material: Polyester

Medida: 19 x 12 x 3.5 cm

- Estuche organizador para dispositivos electrónicos.
- Cierre en zipper de extremo a extremo.
- Separador adicional intermedio para eficientizar espacio.



accesorios para mobil



TEC 201 Power Bank Stern



Material: Plástico ABS y Curpiel

Medida: 11.2 x 3.2 x 2.2 cm

- Micro usb input. USB output. Capacidad: 2200mAh
- Práctico llavero micro-USB cable cargador
- Incluye manual de usuario



TEC 202 Power Bank Carrier



Material: Plástico ABS y PU

Medida: 12.7 x 7.2 x 1.4 cm

- Capacidad: 6000mAh
- Output: 1 puerto USB-A
- Input & Output: 1 puerto USB-C
- Incluye cable cargador de batería tipo-C





TEC 208 Cargador 3-1 Curie

Material: Plástico ABS y Rubber

Medida: 25 x 7.5 cm

- Cargador para 3 dispositivos simultáneamente.
- Estructura plegable y magnético.
- Potencia de salida: 15W, 3W y 2.5W.
- Puerto USB tipo C.



TEC 211 Set de Conectores Lennox

Material: Plástico ABS.

Medida: 8.3. cm diámetro.

- Compacto y portátil estuche de conectores. Incluye:
- Función para sostener teléfono móvil.
- Cable tipo C a C de 28 cm largo: 20V/3A 60W Max.
- USB lighting: 5V/2.4A Max.

TEC 221 Webber Ring-Holder



Material: Metal y Plástico

Medida: 4 x 3.5 cm

- Aro plegable con modo de rotación 360 grados.
- Adhesivo especial removible y lavable



TEC 222 Doppler Pop



Material: Plástico

Medida: 4 cm diámetro.

- Sistema de succión plegable.
- Adhesivo especial removible y lavable.



TEC 223 Carson Ring-Holder



Material: Metal

Medida: 4 cm diámetro.

- Aro plegable con modo de rotación 360 grados y magnético.
- Adhesivo especial removible y lavable.



TEC 252 Mobile Stark



Material: Silicón

Medida: 8.5 X 5.5 cm.

- Porta tarjetero sencillo.
- Adhesivo especial removible y lavable.



TEC 257 Mobile Tesla



Material: Silicón

Medida: 8.8 x 5.7 cm

- Porta tarjetero sencillo.
- Adhesivo especial removible y lavable.
- Aro plegable y giratorio.





TEC 750 Calgary File

Material: Curpiel

Medida: 27,5 x 21,5 x 2 cm

- Porta tableta y/o porta documentos.
- Incluye prácticos separadores interiores.



TEC 770 Porta iPad Damasco

Material: Tela y curpiel

Medida: 25 x 20 cm

- Cierre con elástico y hebilla.
- Compartimento exterior para documentos.
- Incluye block de hojas rayadas



TEC 771 Porta iPad Dubai

Material: Tela y Curpiel

Medida: 27,5 x 19 cm

- Placa de aluminio al frente para personalizar.
- Incluye tela en microfibra para limpieza.



TEC 774 Porta iPad Kazan

Material: Polyester con acabado Yute

Medida: 25 x 21 cm.

- Etiqueta de curpiel al frente para personalizar.
- Correa lateral para sujetar.
- Interior con compartimentos organizadores.





TEC 02 Earbuds Kepler



Material: Plástico y Silicón
Medida: 6.2 cm diámetro



TEC 244 Tarjetero Hook



Material: Curpiel termoplástico
Medida: 10 x 6 cm

- Porta tarjetero con 2 compartimentos.
- Adhesivo especial removible y lavable.
- Correa deslizable para sujetar



TEC 264 Porta-Celular Kelvin



Material: Silicón
Medida: 12 x 7 cm.

- Sistema flexible para sostener teléfono móvil.
- Compartimento posterior para tarjetas.
- Correa larga con llavero arnés.



TEC 15 Pascal Holder ■

Material: Plástico

Medida: 6.8 x 5 x 2.1 cm

- Sistema retráctil ajustable.
- Resistente Liga Posterior Sujetadora



TEC 19 Stand Boyle ■ ■ ■

Material: PVC

Medida: 3.9 x 2.4 cm.

- Stand para teléfono o mini-iPad.
- Sistema de succión para adherirse a la superficie.



TEC 20 Tri Stand ■

Material: Rubber

Medida: 5.5 x 4.2 x 2.3 cm.

- Base antiderrapante



TEC 26 Phone-Case ■ ■

Material: Curpiel

Medida: 13.5 x 7.6 cm.

- Funda para teléfono



TEC 27 Phone-Case Volta



Material: Feltro
Medida: 16.6 x 8.9 cm

- Funda para teléfono con cierre elástico



TEC 773 Mini Porta iPad Dalton



Material: Feltro
Medida: 22.6 x 16.9 cm.

- Cierre en velcro



TEC 42 Bocina Dunlop



Material: Plástico
Medida: 7.3 x 6.3 x 6.3 cm.

- Output: 3W. Bluetooth.
- Sistema de succión para mobile-holder
- Incluye cable.



TEC 45 Bocina Marconi



Material: Plástico con acabado en rubber
Medida: 7.5 x 5 cm diámetro

- Clear Stereo. Bluetooth.
- Incluye cable conector USB

**Te aseguramos
que no saldrás de aquí
con las manos vacías**

